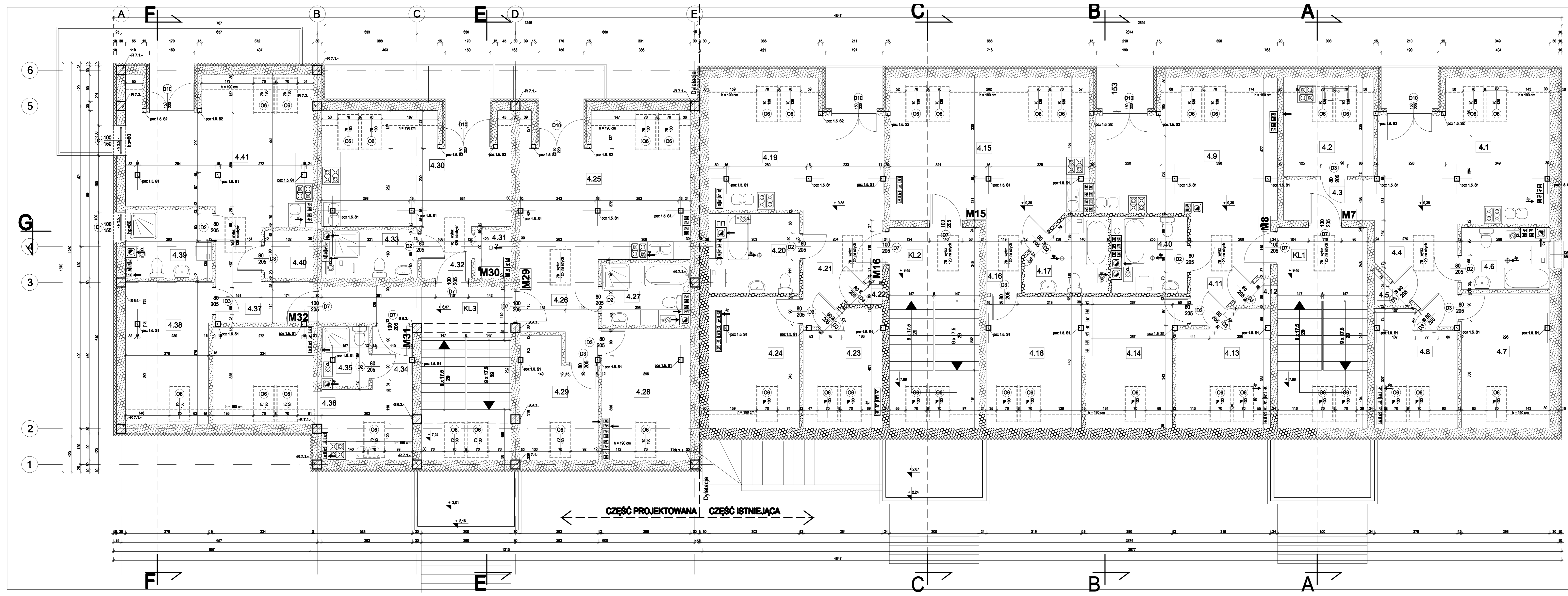


RZUT PODDASZA- KONDYGNACJA 4

Skala 1:50



POWIERZCHNIA POMIESZCZEŃ MIESZKALNYCH (PODDASZE)				
nr	nazwa	podłoga	powierzchnia użytkowa [m ²]	powierzchnia podłogi [m ²]
Mieszkanie M7				
4.1	Kl.1-Kl.2a schodowa	płytki ceramiczne	20,15	20,15
4.1	salon	panele podłogowe	21,84	23,55
4.2	kuchnia	płytki ceramiczne	8,51	10,00
4.3	przechodki	panele podłogowe	4,13	4,13
4.4	komunikacja	panele podłogowe	7,28	7,28
4.5	garderoba	panele podłogowe	0,78	0,78
4.6	łazienka	panele podłogowe	5,81	5,81
4.7	pokój	panele podłogowe	12,00	13,36
4.8	pokój	panele podłogowe	8,83	10,00
SUMA:			69,18	74,89
Mieszkanie M8				
4.9	salon/kuchnia kuchenny	panele podłogowe/ płytki ceramiczne	21,71	23,62
4.10	łazienka	płytki ceramiczne	6,00	6,00
4.11	komunikacja	panele podłogowe	7,23	7,23
4.12	garderoba	panele podłogowe	0,72	0,72
4.13	pokój	panele podłogowe	9,88	11,20
4.14	pokój	panele podłogowe	11,42	12,75
SUMA:			66,96	61,82
SUMA POWIERZCHNI MIESZKAŃ M7 I M8:			126,12	136,41

POWIERZCHNIA POMIESZCZEŃ MIESZKALNYCH (PODDASZE)				
nr	nazwa	podłoga	powierzchnia użytkowa [m ²]	powierzchnia podłogi [m ²]
Mieszkanie M15				
4.15	salon/kuchnia kuchenny	panele podłogowe/ płytki ceramiczne	20,15	20,15
4.16	komunikacja	panele podłogowe	27,71	30,87
4.17	łazienka	płytki ceramiczne	3,60	3,60
4.18	łazienka	płytki ceramiczne	6,17	6,17
4.18	łazienka	panele podłogowe	12,52	14,00
SUMA:			50,00	54,74
Mieszkanie M16				
4.19	salon/kuchnia kuchenny	panele podłogowe/ płytki ceramiczne	20,43	22,22
4.20	łazienka	płytki ceramiczne	7,30	7,30
4.21	komunikacja	panele podłogowe	7,20	7,20
4.22	garderoba	panele podłogowe	0,70	0,70
4.23	pokój	panele podłogowe	8,48	9,69
4.24	łazienka	panele podłogowe	11,35	13,00
SUMA:			66,46	60,11
SUMA POWIERZCHNI MIESZKAŃ M15 I M16:			105,46	114,85

SUMA POWIERZCHNI KLATEK SCHODOWYCH	
KL.1	20,15
KL.2	20,15
KL.3	21,40
SUMA:	61,70

Wojewódzki Urząd Ochrony Zabytków
w Przemyślu
Delegatura w Rzeszowie
35-064 Rzeszów, ul. Mickiewicza 7
tel./fax (017) 853-94-61, 853-94-62
NIP 793-20-71-175

POWIERZCHNIA POMIESZCZEŃ MIESZKALNYCH (PODDASZE)				
nr	nazwa	podłoga	powierzchnia użytkowa [m ²]	powierzchnia podłogi [m ²]
Mieszkanie M29				
4.25	salon/kuchnia kuchenny	panele podłogowe/ płytki ceramiczne	24,53	26,40
4.26	komunikacja	panele podłogowe	7,45	7,45
4.27	łazienka	płytki ceramiczne	5,85	5,85
4.28	łazienka	panele podłogowe	11,27	12,61
4.29	pokój	panele podłogowe	8,38	9,68
SUMA:			57,48	62,00
Mieszkanie M30				
4.30	salon/kuchnia kuchenny	panele podłogowe/ płytki ceramiczne	20,80	22,75
4.31	garderoba	panele podłogowe	1,75	1,75
4.32	komunikacja	panele podłogowe	2,90	2,90
4.33	łazienka	płytki ceramiczne	4,84	4,84
SUMA:			30,09	32,24
Mieszkanie M31				
4.34	komunikacja	panele podłogowe	2,81	2,81
4.35	łazienka	płytki ceramiczne	3,00	3,00
4.36	podłoga kuchenny	panele podłogowe	14,87	18,00
SUMA:			20,68	23,81
Mieszkanie M32				
4.37	komunikacja	panele podłogowe	7,22	7,22
4.38	pokój	panele podłogowe	11,85	13,33
4.39	łazienka	płytki ceramiczne	6,31	6,31
4.40	garderoba	panele podłogowe	2,58	2,58
4.41	salon/kuchnia kuchenny	panele podłogowe/ płytki ceramiczne	25,87	27,82
SUMA:			53,71	57,24
SUMA POWIERZCHNI MIESZKAŃ M29, M30, M31 I M32:			161,96	175,29

SUMA POWIERZCHNI POMIESZCZEŃ MIESZKALNYCH (PODDASZE)	
nr	powierzchnia użytkowa [m ²]
nr	126,12
SUMA POWIERZCHNI MIESZKAŃ M7 I M8:	126,12
SUMA POWIERZCHNI MIESZKAŃ M15 I M16:	105,46
SUMA POWIERZCHNI MIESZKAŃ M29, M30, M31 I M32:	161,96
SUMA:	393,54

- istniejące ściany z cegły ceramicznej
- projektowane ściany - silka gr.30cm - styroplan 10cm
- Projektowane ściany dziłakowe

PROJEKT BUDOWLANY ROZBUDOWY / NADBUDOWY WRAZ ZE ZMIANĄ SPOSOBU UŻYTKOWANIA BUDYNKU ISTNIEJĄCYMU NA BUDYNEK MIESZKALNY WIELOKRYNÓWY Z CZĘŚCIĄ GARAZOWĄ ORAZ NAWILOWO-URZĄDOWĄ

INWESTOR: P.J. L.P. TOMASZ RUPAR JACEK KORNIKATÓW POLNOCHY 117A, 37-114 BIAŁOBRZEŻE

WYKONAWCA: WYSOKA DZIAŁKA NR EWID. 74621 GMINA LAŃCUT, POWIAT LAŃCUTSKI

BRANŻA: ARCHITEKTURA DATA: 10.2012 SKALA: 1:50

ARCHITEKTURA / PROJEKTANT: MGR INŻ. ARCH. KRZYSZTOF KUŹNAR NR UP.R. A-4783 POZIOMY

ARCHITEKTURA / SPRAWDZĄCY: MGR INŻ. ARCH. RESMIŁUSZ NYCYZ NR UP.R. RZ.A - 1304 POZIOMY

OPRACOWANIE: MGR INŻ. MAREK HRYCEWICZ POZIOMY

TYTUŁ PRACY: RZUT PODDASZA -KONDYGNACJA 4 POZIOMY / WYKONAWCA: A2+ A2